

[Parcoursup.gouv.fr](https://parcoursup.gouv.fr)

  @parcoursupinfo

   @etudiantgouv

 @parcoursup_info

 @parcoursup info

Calendrier Parcoursup 2026



Novembre 2025 – Janvier 2026

Je m'informe et découvre les formations



UNIVERSITÉ

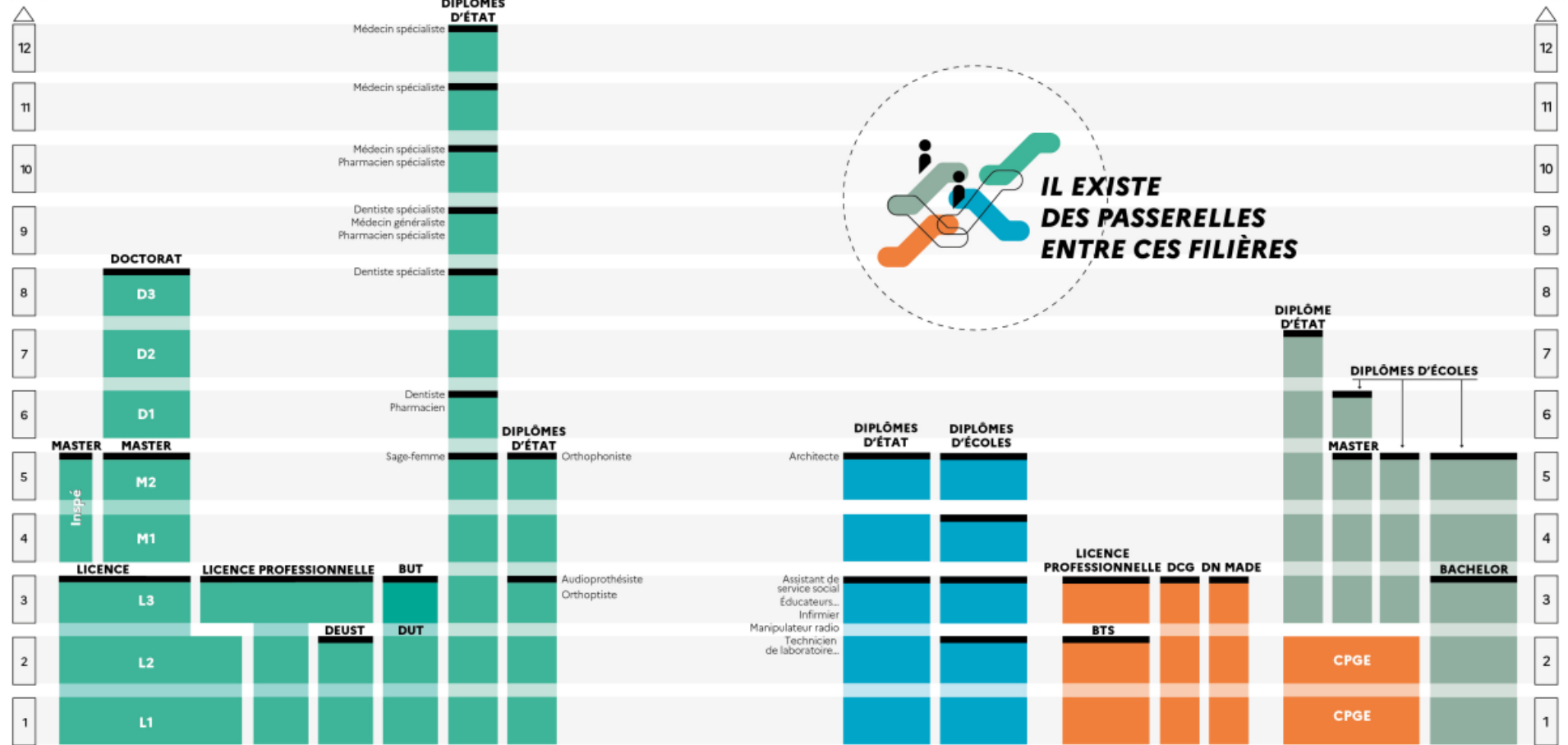
ÉCOLES SPÉCIALISÉES

LYCÉE

GRANDES ÉCOLES

Nombre
l'années
l'études

Nombre
d'années
d'études



BAC

BAC

APRES LE BAC : Les filières de formation

Les différentes voies de formation du supérieur

Préparer l'après Bac



parcoursup.fr
Parcoursup.fr

COMPARAISON DES PRINCIPALES FILIÈRES POST-BAC

Filière	Durée	Admission	Titre	Statut
BTS	2 ans	Sur dossier	Diplôme	Public
BUT (ex DUT)	3 ans	Sur dossier	Diplôme	Public
CPGE	2 ans	Sur dossier	Diplôme	Public
Licences	3 ans	Sur dossier	Diplôme	Public

PDF

BTS



onisep.tv.onisep.fr
BTS
Présentation des différents BTS en vidéo

**CI DESSOUS LES FICHES
DIPLOME :** Attention les
fiches diplôme ci-dessous
ont été réalisées par le CIO
de Montpellier (que nous
remercions pour ce travail
utile à tous). Les adresses

BUT (ex DUT)

Présentation du Bachelor Universitaire de Technologie



PDF
Les BUT
(qui remplace le DUT)

<https://www.onisep.fr/Choisir-mes-etudes/Apres-le-bac/Organisation-des-etudes-superieures/Les-BUT-bachelors-universitaires-de->

CPGE



fun-mooc.fr
La prépa pour tous : oser et réussir

Les classes préparatoires aux grandes écoles



onisep.fr
Onisep

Quels parcours pour

LICENCES



fun-mooc.fr
La Fac, est-ce pour moi ?



onisep.tv.onisep.fr
Pose-toi la question ! Comme à l''université ?



LE BON RÉFLEXE : S'INFORMER

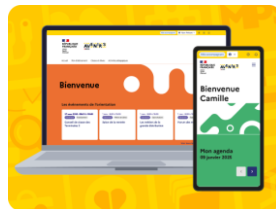
Sur onisep.fr/avenir-s

Les informations sélectionnées par l'Onisep sur **les filières, les formations et les métiers**

MonProjetSup, un **nouvel outil pour aider professeurs et lycéens** dans l'élaboration du projet d'orientation

Sur parcoursup.gouv.fr

La **carte des formations** pour **découvrir les formations, enregistrer vos « favoris », comparer les formations** entre elles, trouver les **contacts utiles** ou repérer les **dates des journées portes ouvertes**



Rechercher une formation

Rechercher une formation, une filière... ?

IFSI

Résultats pour : ifsi

Zone géographique ?

Ex: Lyon

Rechercher

Filtres

Types d'établissement

- Publics (275)
- Privés en contrat avec l'Etat / EESC (53)
- Privés (12)

Apprentissage

- Formations hors apprentissage (340)

Types de formation


340 formations consultables dans cette zone géographique.

Trier par Pertinence

PUBLIC

IFSI CH Guillaume Régnier -
entrée en septembre (Rennes -
35)

D.E Infirmier

 Enseignement partiellement à distance

Voir la formation

Ajouter au comparateur ?

Voir toutes les autres formations (6)



Carte d'identité de la formation

 Carte d'identité de la formation 

IFSI Regroupement IFSI Université de Limoges D.E Infirmier

ÉTABLISSEMENT

ÉTABLISSEMENT PUBLIC

FORMATION

FORMATION SÉLECTIVE **FORMATION OUVRANT DROIT AUX BOURSES**

 **DIPLÔME D'ÉTAT CONTRÔLÉ**

 IFSI CH Ussel - rentrée en septembre (19)

Autres formations accessibles :

IFSI CH Ussel - rentrée en septembre (1^{re} 

Partager la page  



Découvrir la formation et ses caractéristiques



Comprendre les critères d'analyse des candidatures



Consulter les modalités de candidature



Visualiser les chiffres d'accès à la formation



Poursuivre ses études et connaître les débouchés



Contacter et échanger avec l'établissement

CENTRE D'INFORMATION ET D'ORIENTATION DE ROISSY EN BRIE



Quels sont les critères utilisés par l'établissement pour analyser votre candidature ?

Grille d'analyse des candidatures définie par la commission d'examen des vœux de la formation



Cette grille permet d'indiquer le niveau d'importance accordé par la formation à chaque élément. Plus le pourcentage est élevé plus l'élément compte dans l'examen des candidatures.

Détails de la grille d'analyse des candidatures par la commission

Vos résultats scolaires ou obtenus dans l'enseignement supérieur comptent pour 70%

Résultats en Français , HG et Philosophie	Éléments évalués : Notes aux épreuves anticipées de français du baccalauréat (écrit et oral). Notes de première et terminale dans les matières indiquées.	ESSENTIEL ●●●●
---	--	----------------

L'examen des candidatures par les formations

Qui analyse les candidatures ?

Comment se déroule l'analyse des candidatures ?

Conseils aux candidats

Il est conseillé de venir rencontrer les équipes pédagogiques lors des journées portes ouvertes ou lors des forums afin de se renseigner sur l'adéquation entre le parcours de formation et les objectifs professionnels. La lettre de motivation doit être personnalisée, argumentée et témoigner d'une bonne connaissance de la formation et de ses débouchés.

>> Une rubrique dédiée aux **critères d'analyse des candidatures**

>> La rubrique « **Conseils** » pour faire passer des messages aux candidats

>> Des **rapports d'analyse des candidatures de l'année**

Chiffres globaux

Chiffres pour chaque type de bac



Découvrir la formation et ses caractéristiques



Comprendre les critères d'analyse des candidatures



Consulter les modalités de candidature



Visualiser les chiffres d'accès à la formation



Poursuivre ses études et connaître les débouchés



Contactez et échangez avec l'établissement

① Les données chiffrées présentées ici sont calculées pour chaque année à la phase principale d'admission.

30 PLACES OFFERTES PAR LA FORMATION EN 2024

TOUS LES CANDIDATS

Les chiffres globaux d'accès à cette formation en 2024


Calculés sur l'ensemble des candidats en 2024




En savoir plus sur l'accès à la formation selon mon profil

Je sélectionne mon type de bac français pour avoir des données correspondant à mon profil


Bac général



Bac technologique



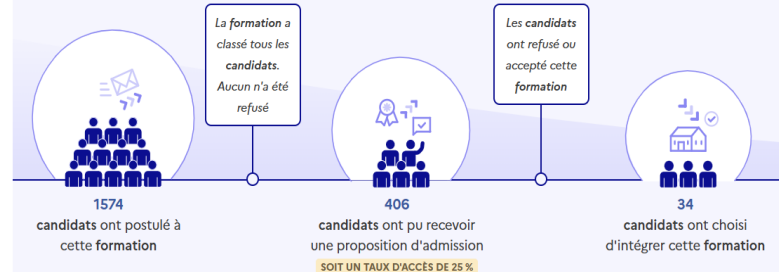
Bac professionnel



LYCÉENS BAC GÉNÉRAL

Les chiffres d'accès à cette formation pour les bacs généraux

Calculés pour les lycéens de la voie générale, candidats à cette formation en 2024



Affiner les chiffres d'accès en précisant mon profil

Sur les 3 dernières années, le constat est le suivant :

Quelles ont été les possibilités d'accès à la formation des lycéens de terminale générale ?

Calculé à partir des données des 3 dernières années

Je sélectionne une doublette de spécialités

Mathématiques

SES

Je positionne un niveau de moyenne générale (*) en terminale en déplaçant le curseur

15

(*) Sans prendre en compte les options éventuelles et sans coefficient sur les matières

[Voir le résultat](#)

LYCÉENS BAC GÉNÉRAL

RAREMENT
OCCASIONNELLEMENT
RÉGULIÈREMENT
PLUS DE 50%
PLUS DE 80%

Pour une moyenne générale de **15 / 20**

La formation envoie **régulièrement** des propositions d'admission aux lycéens de terminale générale avec ce profil.

Conseils

Il est important de noter que cette donnée ne garantit pas votre propre admission. N'hésitez pas à postuler, mais pensez également à ajouter d'autres vœux de sécurité.

Mathématiques
SES

Et cette doublette de spécialités

Quelle importance est donnée aux résultats scolaires par cette formation ?

Lors de l'analyse des dossiers, cette formation **accorde 40% d'importance** aux résultats scolaires des candidats. Cela signifie que d'autres critères sont pris en compte par la formation dans l'examen des candidatures.

[Consulter la liste complète des critères généraux d'examen des vœux](#)

Quel est le profil des lycéens de terminale générale qui ont choisi d'intégrer cette formation ?

Calculé à partir des données des 3 dernières années

Quel est le profil des lycéens de terminale générale qui ont choisi d'intégrer cette formation ?

Moyenne générale (*)

Parmi les élèves qui ont intégré cette formation les 3 dernières années :

- 1 élève sur 10 avait entre **13 ET 15** de moyenne générale
- 8 élèves sur 10 avaient **ENTRE 15 ET 18,99** de moyenne générale
- 1 élève sur 10 avait entre **19 ET 20** de moyenne générale

(*) calculée à partir des bulletins de la classe de terminale sans prendre en compte les éventuelles options et sans coefficient sur les matières

Enseignements de spécialité

Les lycéens de terminale générale qui ont intégré cette formation avaient les doublettes de spécialités suivantes :

Classées de la plus courante à la moins courante

SES	&	HGGSP
Mathématiques	&	SES
Mathématiques	&	HGGSP
HGGSP	&	HLP

Calendrier Parcoursup 2026



Novembre 2025 – Janvier 2026

Je m'informe et découvre les formations



Je m'inscris pour formuler mes vœux
Je finalise mon dossier avant le **1er avril**

19 Janvier – 12 mars 2026

1. CRÉER UN COMPTE

En utilisant une adresse email valide

2. CRÉER SON DOSSIER

- Avec le numéro INE
- Renseigner un numéro de portable

Conseil aux parents : Renseignez votre email et numéro de portable

Attention

- Vérifier les informations, signaler à l'établissement toute erreur
- Conserver son numéro de dossier

FORMULER DES VŒUX

- **Un vœu = une formation dans un établissement**
- **Jusqu'à 10 vœux** (et 10 vœux supplémentaires pour des formations en apprentissage)
- **Pas de classement** par ordre de préférence
- La date de formulation du vœu n'est pas prise en compte pour l'examen du dossier
- Possibilité de formuler des vœux partout en France

Remarque : *Priorité aux bacheliers du « secteur géographique » (= Région Ile-de-France) pour les licences générales (dont PASS).*

FOCUS SUR LES SOUS-VŒUX

- **Pour quel type de formation ?**
 - BTS, BUT, DN MADE, DCG, CPGE, IFSI, EFTS
 - Certaines écoles d'ingénieurs, de commerce et management, certains IEP
- **Une même formation peut être demandée dans plusieurs établissements. Chaque établissement correspondra à un sous-vœu.**
- Des règles différentes concernant la limite du nombre de sous vœux

Pour en savoir plus, consultez la FAQ Parcoursup

FOCUS SUR LES VŒUX EN APPRENTISSAGE

○ Précisions

- Formations professionnalisantes (BTS, BUT...)
- Une place dans une formation + un contrat signé
- Alternance école-entreprise
- Statut d'apprenti (contrat de travail)

○ Liste distincte

- 10 vœux maximum
- Regroupement par spécialité donc vœux multiples possibles

Particularité : les établissements peuvent décider d'effectuer un recrutement au fil de l'eau et autoriser la saisie des vœux au-delà du 12 mars 2026.

Jusqu'au 1^{er} avril 2026

Finaliser le dossier
Confirmer les vœux

FINALISER LE DOSSIER ET CONFIRMER LES VŒUX

Pour que les vœux saisis deviennent définitifs sur Parcoursup, les candidats doivent obligatoirement :

○ **Compléter leur dossier**

- rubrique « activités et centres d'intérêt »
- rubrique « préférence et autres projets »
- la lettre de motivation
- pièces complémentaires demandées par certaines formations

○ **Confirmer chacun de leurs vœux**

**Un vœu non confirmé avant le 1^{er} avril 2026
ne sera pas examiné par la formation**

Calendrier Parcoursup 2026



2 juin – Début de la phase principale

- **Consultez dans votre dossier**, au fur et à mesure, les propositions d'admission (Oui ou Oui-si) des formations que vous avez demandées
- **Faites votre choix** : vous devez répondre dans les délais à chaque proposition d'admission reçue

Entre le 5 et le 8 juin

Classez vos vœux en attente

11 juin – Début de la phase complémentaire

Vous pouvez formuler **jusqu'à 10 nouveaux vœux** pour des formations ayant encore des places à proposer

A partir de juillet 2026

Début de l'**Accompagnement personnalisé** des candidats qui n'ont pas reçu de proposition d'admission par les commissions d'accès à l'enseignement supérieur (CAES)

7 juillet – Résultats du Bac 2026

Après les résultats du bac, je peux aller m'inscrire dans l'établissement que j'ai choisi

11 juillet 2026 - fin de la phase principale

La phase complémentaire se poursuit jusqu'au 11 sept.
L'accompagnement en CAES se poursuit pour ceux qui ont sollicité cet accompagnement

Des services disponibles tout au long de la procédure

- **La « Foire Aux Questions »** du site Parcoursup
 - **Le numéro vert : 0 800 400 070**
 - **La messagerie contact** depuis le dossier Parcoursup
 - **Les réseaux sociaux** (Instagram, Twitter, Facebook, ...)
 - **Le canal d'actualité Parcoursup info sur Whatsapp**
-

- **Prendre connaissance du calendrier 2026**
- **Ne pas attendre la dernière minute** pour préparer votre projet d'orientation
- **Faites les vœux pour des formations qui vous intéressent**
- **Ne vous autocensurez pas**, pensez à **diversifier** vos vœux et **évitez** de ne formuler qu'un seul vœu
- **Ne restez pas seuls avec vos questions**

Coordonnées du CIO

Centre d'Information et d'Orientation

7 Boulevard de la Malibran

77680 Roissy-en-Brie

01.60.29.27.16

Ouvert du lundi au vendredi

De 09h00 à 12h30 et de 13h30 à 17h00

Accueil uniquement sur rendez-vous pris auprès du secrétariat

Le calendrier 2026 en 3 étapes

